



Tische

Die Tische sind durch die individuellen Maße zu allen Sitzgruppen entsprechend kombinierbar. Auch die große Vielfalt an Tischplatten bietet weitere Alternativen.

Sie sind ganz aus Edelstahl oder mit verschiedenen Granitplatten oder auch mit Glasplatten belegt. Den Gestaltungsmöglichkeiten sind nahezu keine Grenzen gesetzt.

Wie auch unsere anderen Möbel, so bleiben auch die Tische im Sommer, wie Winter draußen stehen.

Die Beine werden bündig angebracht, um eine maximale Bewegungsfreiheit zu erzielen. Durch nicht sichtbare Rollen werden auf Wunsch auch die schwersten Tische mobil.

Dazu passend



Klassiker-Stuhl



Klassiker-Bank



Hocker



Schaukelstuhl



Bank-Tisch



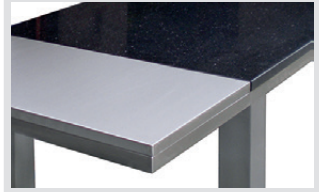
Gartenschaukel



Liege



Dialogbank



Maße

Tische werden individuell angefertigt

Tischplatten

- Edelstahl gebürstet
- Granit nach Auswahl
- Glas (ESG)
- Einschiebensicherheitsglas

Zubehör

- Schwerlastrollen
- Einschübe
- Outdoor-Ausführung für Glasplatten