

GRANITE PRODUKTINFORMATION



Faszination Granit

Jeder einzelne Stein ist ein Unikat, ein Kunstwerk an Farbe und Struktur und somit unverwechselbar.

Granit zeichnet sich vor allem durch seine sprichwörtliche Härte aus: „Hart wie Granit“ oder „da beißt man auf Granit“, etc. Die Hauptbestandteile dieses Steins sind Feldspat, Quarz und Glimmer. Die Entstehung der meisten Granitsorten geht bis in das Präkambrium zurück. Das heißt: Granit ist oft noch wesentlich älter als 500 Millionen Jahre.

Die meisten Granite sind weit gereist und unterscheiden sich nach ihrer Herkunft zum Teil deutlich. Damit bieten sich viele Wahl- und Gestaltungsmöglichkeiten. Diese werden noch durch die Art der Verarbeitung erhöht. Granit gibt es poliert, geflammt, gebürstet oder lapatura. Auch eine Kombination ist möglich. Durch jede Form der Oberflächenbehandlung bekommt der Stein einen anderen Charakter.

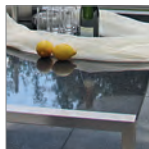
Jede Granitplatte erhält vor der Auslieferung eine Imprägnierung.

***Innerhalb jeder Granitsorte kommt es zu individueller Zeichnung**

Einsatzmöglichkeiten



Tisch (aufgelegt)



Tisch (eingelegt)



Beistelltisch



Arbeits Tisch



Granit

Maße auf Wunsch und passend zu den jeweiligen Objekten.

Plattenstärken:

- 20 mm
- 30 mm

Oberflächen:

- poliert
- geflammt
- gebürstet
- lapatura (Kombination aus gebürstet und poliert)



Bethel White



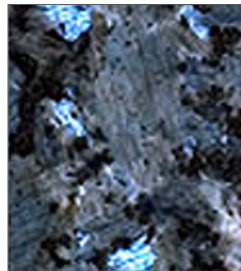
Bianco Sardo



Juperaner Colombo



Rosa Beta



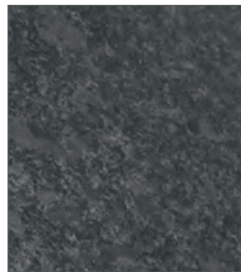
Labrador Blue Pearl



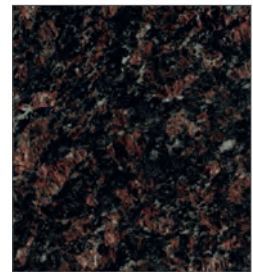
Nero Impala



Nero Assoluto poliert



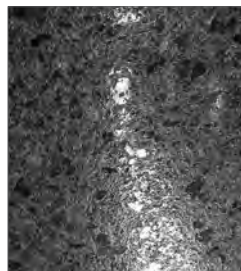
Steel Grey poliert



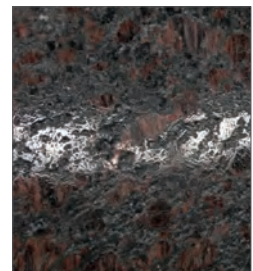
Tan Brown poliert



Nero Assoluto geflammt



Steel Grey lapatura



Tan Brown lapatura

Jeder Stein zeichnet sich durch seinen eigenen starken Charakter aus*