



Softpolster - siehe oben

Die Softpolster laden zum Chillen ein! Auch diese Polster haben einen harten Kaltschaumkern. Dieser ist aber, um das weiche Feeling zu erhalten, noch mit weichem Fleece dick umhüllt. Alles zusammen steckt in einer Stoffhülle. Der Textilbezug kommt dann, abziehbar, über das Innenpolster.

Für die Softpolster empfiehlt sich Solid oder Natté.

Polster im Bauhausstil - siehe oben rechts

Die klare Linie der Bauhausmöbel ist schon seit Jahrzehnten aktuell. Die formstabilen Polster sind mit einem festen Kaltschaumkern gefüllt. Dieser hat einen Innenbezug, so dass sich der Posterstoff für die Wäsche leicht abziehen lässt und der Polsterkern unbeschadet bleibt. An diesen geradlinigen Polstern hat man lange Freude.

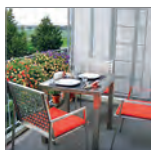
Einsatzmöglichkeiten



Garten



Terrasse



Balkon



Wellness



Büro



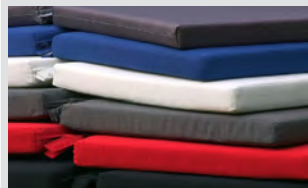
Wohnen



Empfang



Wintergarten



Bezug Textil - Sunbrella Solid

Fein gewebtes, unifarbenes Textil

Bezug Textil - Sunbrella Natté

Stark strukturierter und gekörnter Stoff mit weichem Griff

Bezug Skai

Bezug in klassischer Ledernarbung



Polster

Die Polsterung besteht aus einem Kaltschaumkern mit hoher Stauchhärte, welcher lange Jahre seine Formstabilität behält. Die Soft-Variante erhält eine zusätzliche Fleece-Ummantelung. Das kompakte Polster ist nochmals für einen Bezugwechsel benutzerfreundlich verpackt. Hochwertige Reißverschlüsse und stabile Klettverbindungen bieten Ihnen lange Freude, bei hoher Pflegeleichtigkeit.

Textil

Die Textilbezüge, ausschließlich von der Firma Sunbrella, widerstehen dauerhaft und schadlos dem Einsatz im Freien. Die atmungsaktiven und schimmelresistenten Stoffe verhindern witterungsbedingte Kondensation. Eine Fleckenschutz-Imprägnierung und die Wäsche in der Waschmaschine stehen für eine hohe Pflegeleichtigkeit. Spinndüsen gefärbte Acrylfasern bieten einen effizienten UV-Schutz, somit eine langlebige Farbbrillanz. Die umweltfreundliche Herstellung der Sunbrella Stoffe hinterlassen einen geringen ökologischen Fußabdruck.

Skai

Auch die Bezüge aus SKAI sind extrem strapazierfähig und in der naturgetreuen Optik und Haptik kaum von Leder zu unterscheiden. Durch innovative HighTec- Verfahren sind die Bezüge in Softnapa-Qualität atmungsaktiv und äußerst langlebig, lichtstabil, abriebfest, reißfest und pflegeleicht.

Einsatzmöglichkeiten



Indoor



Outdoor



Balkon



Wellness



Textil - Sunbrella Solid

Material: 100% Sunbrella Acryl
Imprägnierung
schmutz- und wasserabweisend
Farbbeständigkeit: 4-5 von 5
Maschinenwäsche: 40°C

Textil - Sunbrella Natté

Material: 100% Sunbrella Acryl
Imprägnierung
schmutz- und wasserabweisend
Farbbeständigkeit: 4-5 von 5
Maschinenwäsche: 40°C

Skai

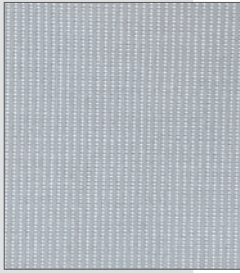
Material: 2% PU-Finish,
73% PVC-Compound,
25% BW-Gewebe
Farbbeständigkeit: 4 von 5
Waschen: abwaschbar

Polsterkern

HR-Schaumstoff (Kaltschaum)
hochelastisch
luftdurchlässig
atmungsaktiv
Raumgewicht 23

*Drucktechnisch bedingt können die Farbtöne abweichen.





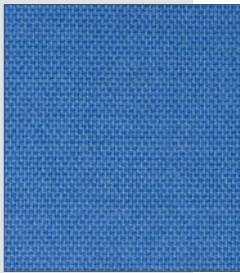
Solid: Shingles



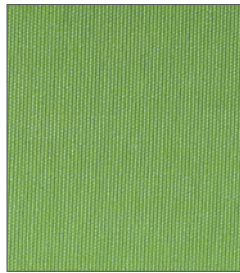
Solid: Logo Red



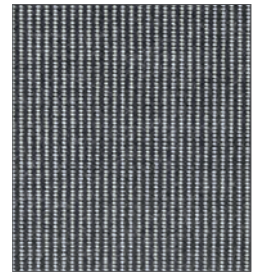
Solid: Paris Red



Solid: Riviera Blue



Solid: Macao



Solid: Charcoal



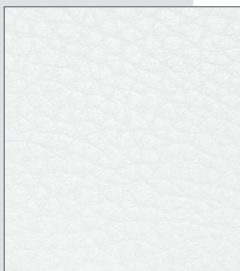
Natté: Canvas



Natté: Grey Chiné



Natté: Sooty



Skai Sotega: Weiß



Skai Sotega: Platin



Skai Sotega: Flame